

大势至网管使用说明

2011 年 08 月

目 录

一、安装篇	1
二、配置篇	1
配置说明	2
三、使用篇	4
1、启动网络控制服务	4
2、主机列表	5
3、网络控制	7
4、带宽管理（流速管理）	9
5、流量管理	10
6、P2P 下载限制	11
7、普通下载限制	13
8、门户邮箱控制功能	14
9、聊天控制	14
10、ACL 访问规则	15
11、股票控制、网络游戏控制	16
12、控制时间设置	18
13、应用策略	20
14、指派策略	21
15、策略设置	23
16、安全管理	23
17、网内其它主机运行大势至网管的纪录	25
18、局域网攻击工具检测及 ARP 攻击防御	26
19、扩展插件	27
20、软件配置	28
21、关于软件	29
22、其他说明	30

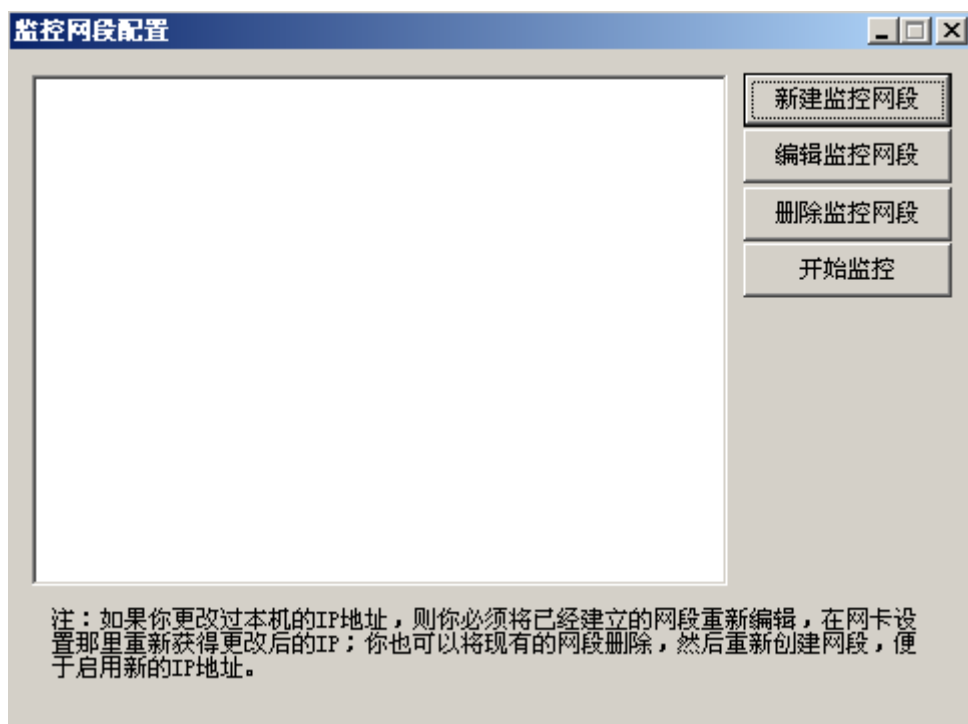
一、安装篇

- 1、首先安装大势至网管安装光盘目录下“加密狗驱动程序”文件夹内的“Sentinel Protection Installer 7.4.0.exe”（试用版不需要注册，也不需要安装加密狗驱动）。
- 2、然后安装 wincap.exe 抓包驱动程序(大势至网管 2011 版之后已经采用全新的抓包驱动，不需要安装 Wincap 了)。
- 3、最后安装大势至网管主程序：LanSense.exe。

二、配置篇

配置说明

- 1、第一次启动软件，系统会提示让你新建监控网段，请点击“新建监控网段”，按照向导提示进行操作。如配置 1、配置 2、配置 3、配置 4 所示。



配置 1-新建网段

网段名称



 **监控网段配置...** 

请输入新网段名称:

< 上一步(B) **下一步(N) >** 取消 帮助

配置 2-输入网段名称

选择网卡

 **监控网段配置...** 

请为网段选择对应的网卡:

本机IP地址:

本机MAC地址:

子网掩码:

网关地址:

本网关IP段: -

网关MAC地址:

注: 请确保你本机和网关的MAC地址正确, 否则可能导致通讯异常!

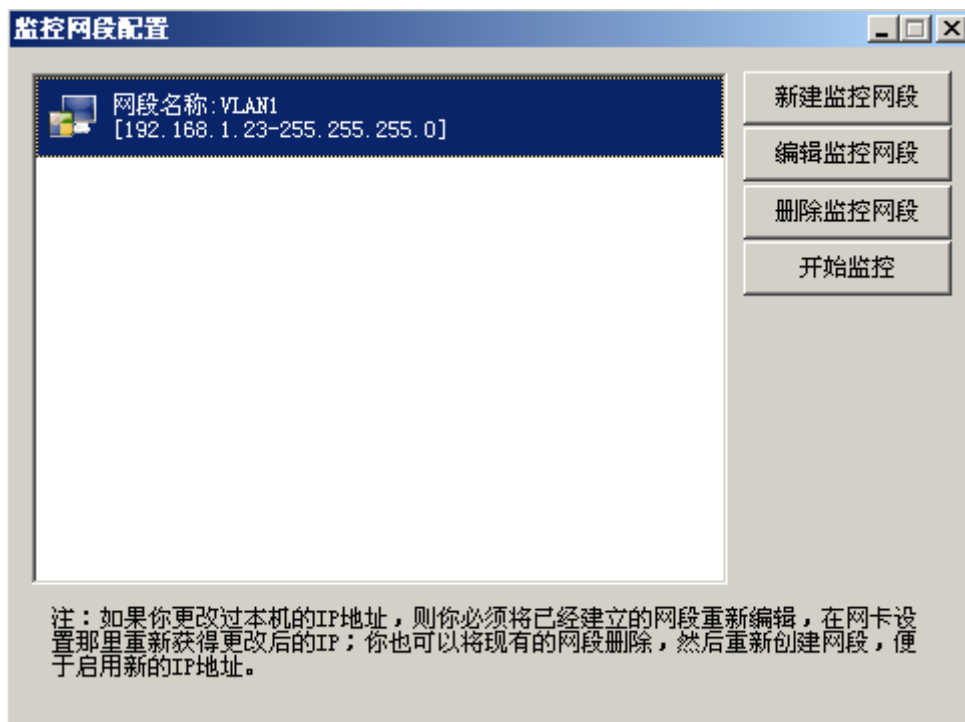
< 上一步(B) **下一步(N) >** 取消 帮助

配置 3-选择待监控网段网卡



配置 4-选择监控网段出口带宽（自动检测）

然后您可以选中刚刚建立的监控网段，双击或者点击“开始监控”按钮，进入主界面，如配置 5 所示。



配置 5-选择网段开始监控

依照上述方法，你可以建立多个网段。如果想监控第二个网段，请再次打开一个大势至网管的窗口，从中选择你建立的第二个网段，然后点击“开始监控”。依次类推。

三、使用篇

1、启动控制

点击软件左上角的“总控制台”，选择“启动网络控制服务”。

如果你想控制查看单个/全部主机的流速（带宽），请在“主机列表”那里选择“控制全部主机”，然后点击“应用控制设置”，这时所有的主机对应的上、下行带宽就可以显示了。

注意：这里虽然你控制了全部主机，但是只是让你查看带宽，并没有对主机进行其它的控制，如果你想启用各种控制（如下载、聊天等），你需要为主机建立一个策略，并且指派给你想控制的主机或者全部主机，只有指派策略的主机才能够真正被控制；此外，在选择“全部控制”时，确保你的局域网没有在路由器或者防火墙进行 IP-MAC 绑定，否则可能影响到局域网计算机的公网访问。



图 3：启动网络控制服务

注：大势至网管版支持高达六种监控模式：主动引导模式、虚拟网关模式、网关模式、网桥模式、旁路模式、监视模式等。常规情况下，一般选择主动引导模式，也就是大势至网管传统的“虚拟路由技术”。有关其它监控模式的说明，请向我公司索取技术白皮书，仅正式版提供。

查看网络流量实时图

点击此功能可以查询主机当前所占用的带宽和流量。

控制日志查询

要查询大势至网管的所监控的网址、带宽、流量、下载等以及一些其它的网络行为日志，你需要安装 Access 数据库（微软的 Office 办公软件自带）、Internet 信息服务（IIS）、以及 Framwork2.0。其中 IIS 需要 windows xp 光盘（如果你的操作系统是 windows server 则不需要，默认 IIS 是安装的）安装方法：开始—控制面板—添加/删除程序—添加/删除 windows 组件，里面选择“internet 信息服务（IIS），然后点下一步，安装系统提示插入 xp 光盘即可；Framwork2.0 大势至网管安装光盘里面有，直接点下一步安装即可。

2、主机列表

点击软件左侧功能栏的“主机列表”，你可以双击（或右键单击）某个主机，为这个主机建立一个控制策略（也即上网权限），输入策略名字，然后系统会弹出一个对话框，你可以按照控制需要点击各个控制项目（如流量控制、网址控制、聊天控制、网络游戏、带宽控制、时间控制等等）进行控制，对每一个控制项目设置后，必须保存。如图 4、图 5



图 4: 双击某个主机或者右键单击然后建立一个控制策略

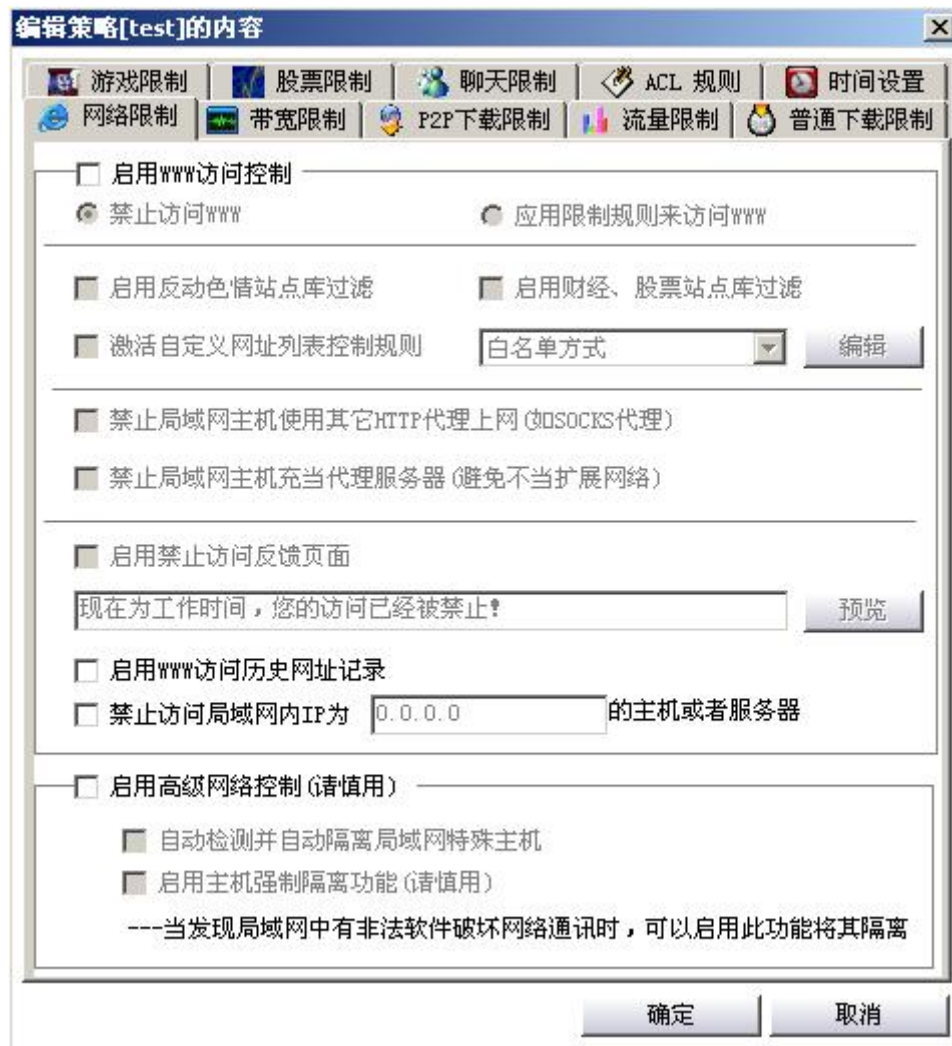


图 5：设定要各个控制项目

3、网络控制

打开左上角的“网络限制”对话框。在这里你既可以完全禁止局域网主机的公网访问，又可以为局域网主机设定黑、白名单以及股票、色情等网址。系统还可以防止局域网主机启用代理上网或充当代理，同时还可以记录局域网主机的网址浏览。如图：5

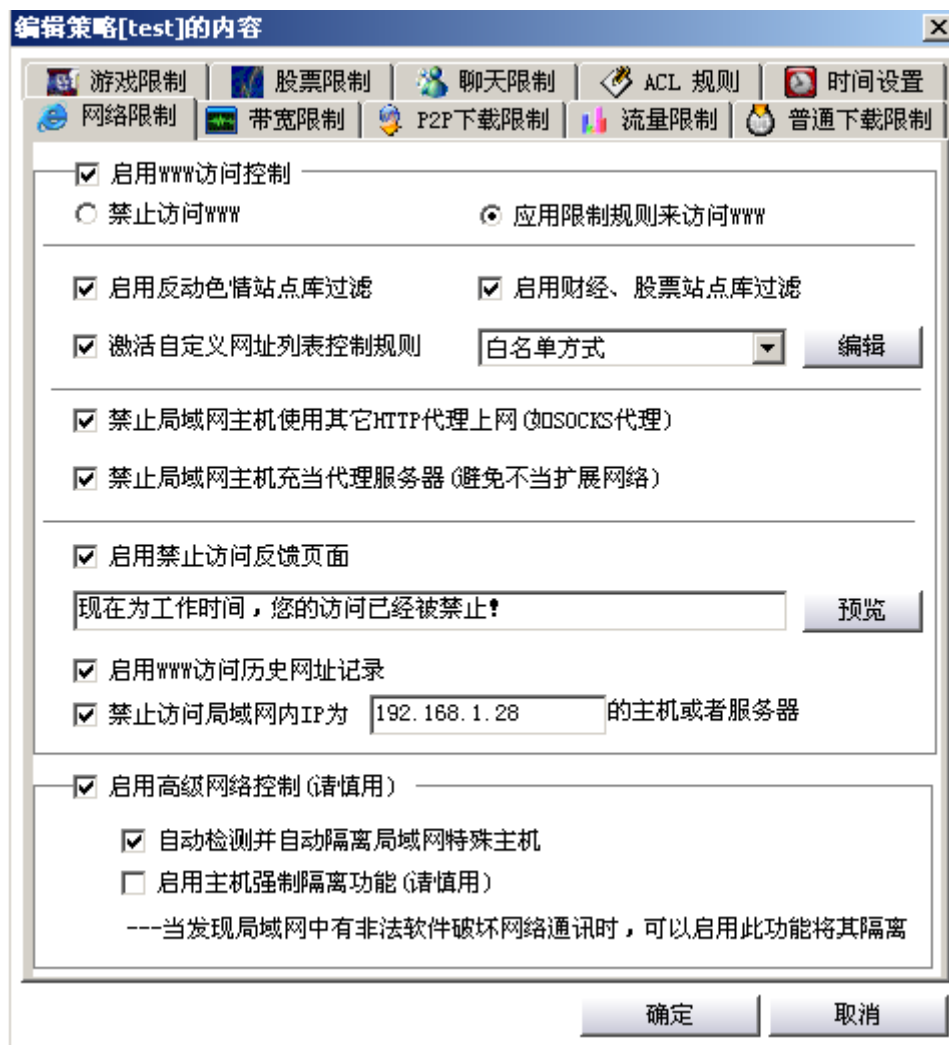


图 6: 网址控制

注 1: “禁止访问局域网内 IP 为***的主机或者服务器”。这个功能主要用来限制局域网内未经授权的电脑私自访问服务器或者其他特定电脑的行为, 以及外来电脑私自接入局域网内企图访问公司服务器数据资源的行为, 可以保护内网相关数据的安全。在这里填入要禁止访问的 IP 之后, 应用此策略的电脑将无法访问这个 IP 对应的服务器的数据资源。

注 2: “启用高级网络控制”以及“启用主机强制隔离功能”这两个功能可能会对系统造成一定的负荷, 非紧急情况, 请慎用; “自动检测并自动隔离局域网特殊主机”, 此功能用于那些企图逃避监控或者危害局域网的电脑进行的强制措施, 选择此功能后, 将在一定的条件下将其隔离, 阻断其公网访问。

注 3: 系统提供了精确的网址控制功能, 通过通配符, 你可以控制局域网主机只可以访问某一个网站及其所有的二级页面, 也可以只把某个网站的某一个频道设置为白名单, 你也可以把一个单一的网页设置为白名单。局域网主机只能访问设置为白名单的网址。同理, 你也可以设置为黑名单来控制局域网主机的公网访问。如图 12: www.sina.com.cn 表示只可以访问新浪网的首页; sina.com, 表示整个新浪网都可以被访问; tech.sina.com.cn 则表示局域网主机只可以访问新浪网站的“科技频道”的所有页面。此外, 系统支持对网址的导入、导出功能, 可以方便地让你增加大量的网址进

行控制。



图 7: 网址精确控制功能

4、带宽管理（流速管理）

首先选择“启用主机带宽管理”，然后分别设定上行、下行带宽，可以控制这台主机的公网带宽（也即公网数据流速）；选择“主机带宽智能控制”，然后分别设定上行、下行带宽，可以对这台主机的带宽进行智能控制，即发现其进行“BT、电驴”时，系统就会自动限制这台主机的带宽到你设定的上行、下行带宽范围内，从而有效地避免了因为 P2P 下载对网络带宽的过分占用。如图 6

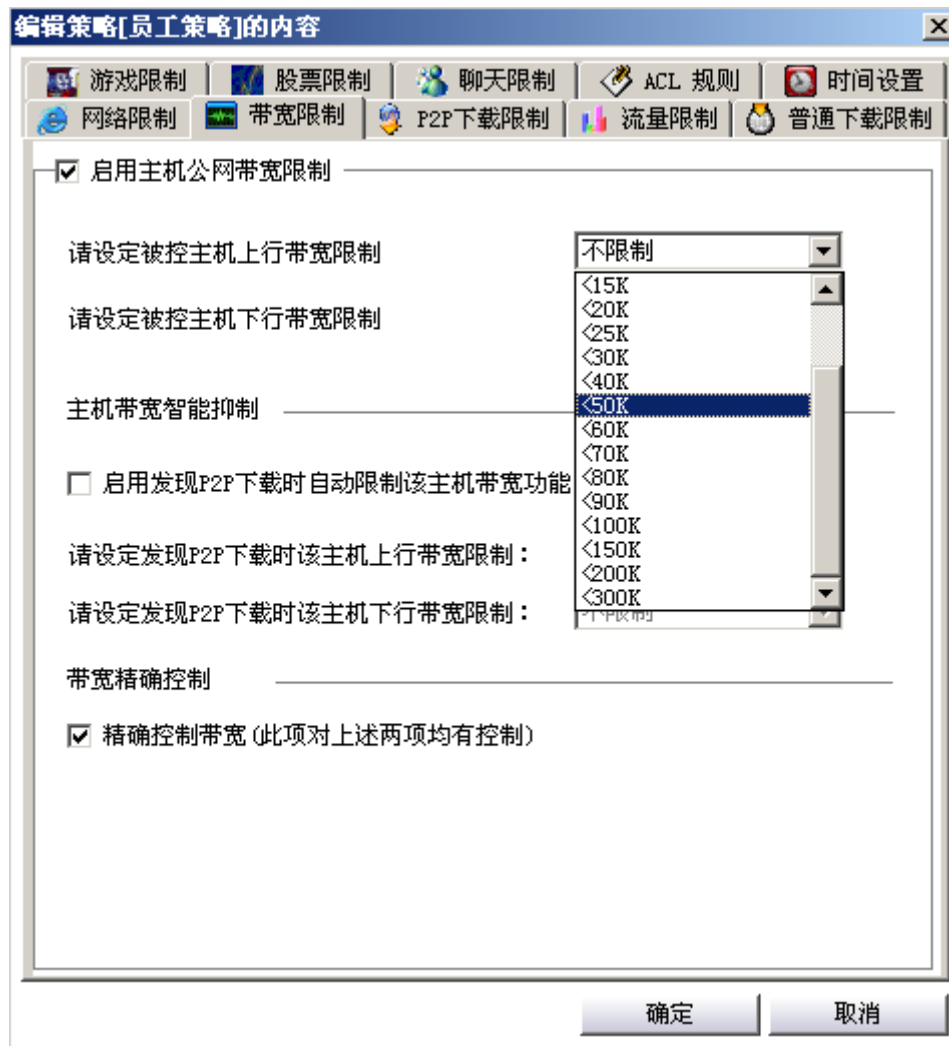


图 8：设定带宽管理

注：

1. 如果“请设定被控主机上行带宽”和“请设定被控主机下行带宽”设置的数值过小，就会影响计算机基本的上网速度，因为网站访问的原理也是将一个网站下载到本地。建议设置：上行不低于 50KB，下行不低于 100KB。
2. “精确控制带宽”，此设置的完全生效，需要进行其它简单设置，具体方法联系本公司技术支持，单独勾选此项也能一定程度上提升带宽控制的精确性。

5、流量管理：

系统不仅可以控制局域网任意主机的带宽，即流速，还可以控制局域网任意主机的流量。如上图 6，打开“流量限制”对话框，你可以为这个主机设定一个公网日流量或上行、下行日流量，超过此流量，系统就会自动切断这台主机的公网连接，即禁止其上网；同时，你也可以指定每日的某个时间，

自动清空流量，这样次日就会从零开始，重新计算流量了。如图 7：

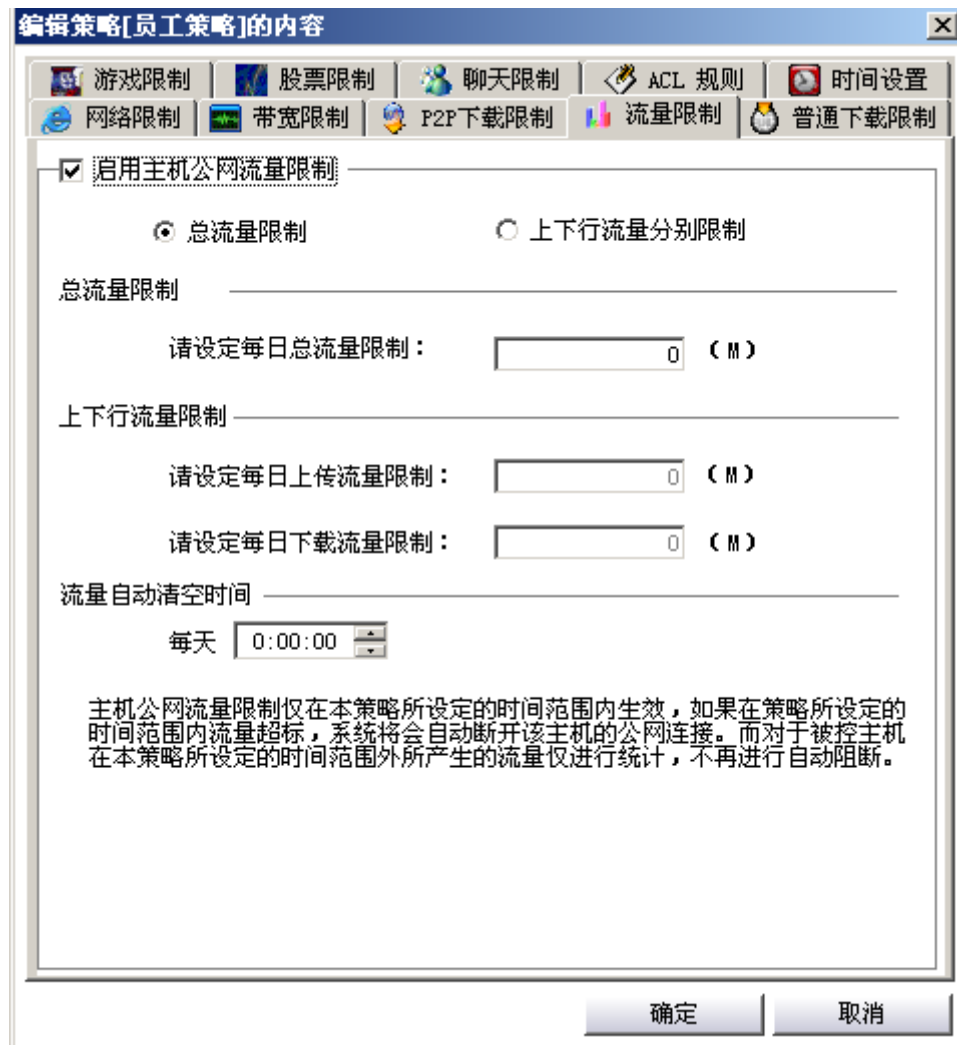


图 9：设定主机总流量（如：150M）

此外，你也可以在左侧“主机列表”里面，实时查看这台主机当日的某一时刻累计用了多少流量。

注：你可以单击右键，可以清空当前或者全部主机的流量。

6、P2P 下载限制

打开“P2P 下载限制”对话框，在这里，你可以选择要禁止的各种 P2P 工具，如 BT、电驴、PP 点点通、卡盟等等，你可以单独选择控制某个 P2P 工具的下载，又可以选择控制全部；但是现在由于很多 P2P 工具交叉采用其它工具的传输方式，所以为了更有效的封堵，系统默认将会控制所有的 P2P 下载；本系统目前可以控制几乎所有流行的 P2P 下载工具和 P2P 视频工具。

如图 9：



图 10：控制 P2P 下载

注 1：大勢至网管首创了对 P2P 工具的“六层分层过滤”技术，这样管理员可以根据自己的需要，选择过滤的强度；一般选择“P2P 下载主动防御”和“P2P 下载协议拦截”就可以封堵 P2P 下载工具和 P2P 视频工具 80%以上的流量；如果你想对各种 P2P 工具进行更严格的封堵，你可以选择全部过滤层；但是由于过滤层的增加，在封堵力度加大的情况下，也可能对网速有一定的影响。“P2P 强制抑制技术”是在六层过滤之外，进行的智能强化识别并拦截的技术，但又可能误封一些正常的网络应用，故此慎用；在大勢至网管 2011 版本开始，封堵 P2P 和视频网站已经更改为更人性化的勾选即可，你可以点击全部控制然后点击确定即可启用。

注 2：因为“迅雷”、“超级旋风”、“网际快车”这三种 P2P 下载软件，同时也采用了多点 HTTP 下载，所以这里限制“迅雷”、“超级旋风”、“网际快车”下载，是禁止它从多个服务器进行多点 P2P 下载，但他们也同时会从单个服务器下载，并且即使从单点下载速度也可能很快。所以，如果想完全禁止这三种 P2P 工具的下载，你还需要在“普通下载限制”中禁止相应类型的 HTTP 下载；或者启用“严格禁止 HTTP 下载”。除这三种下载工具之外的所有其它 P2P 工具，系统都可以完全拦截。

7、普通下载限制

打开“普通下载限制”对话框，在这里，你可以限制所有的 HTTP 下载和 FTP 下载。限制 HTTP 下载可以输入文件后缀名限制相应格式的文件下载，也可以选择“严格禁止 HTTP 下载”从而禁止一切 HTTP 下载；而限制 FTP 下载，你既可以输入文件后缀名来进行限制，又可以直接输入通配符“*”，来禁止所有的 FTP 下载。如图 10：

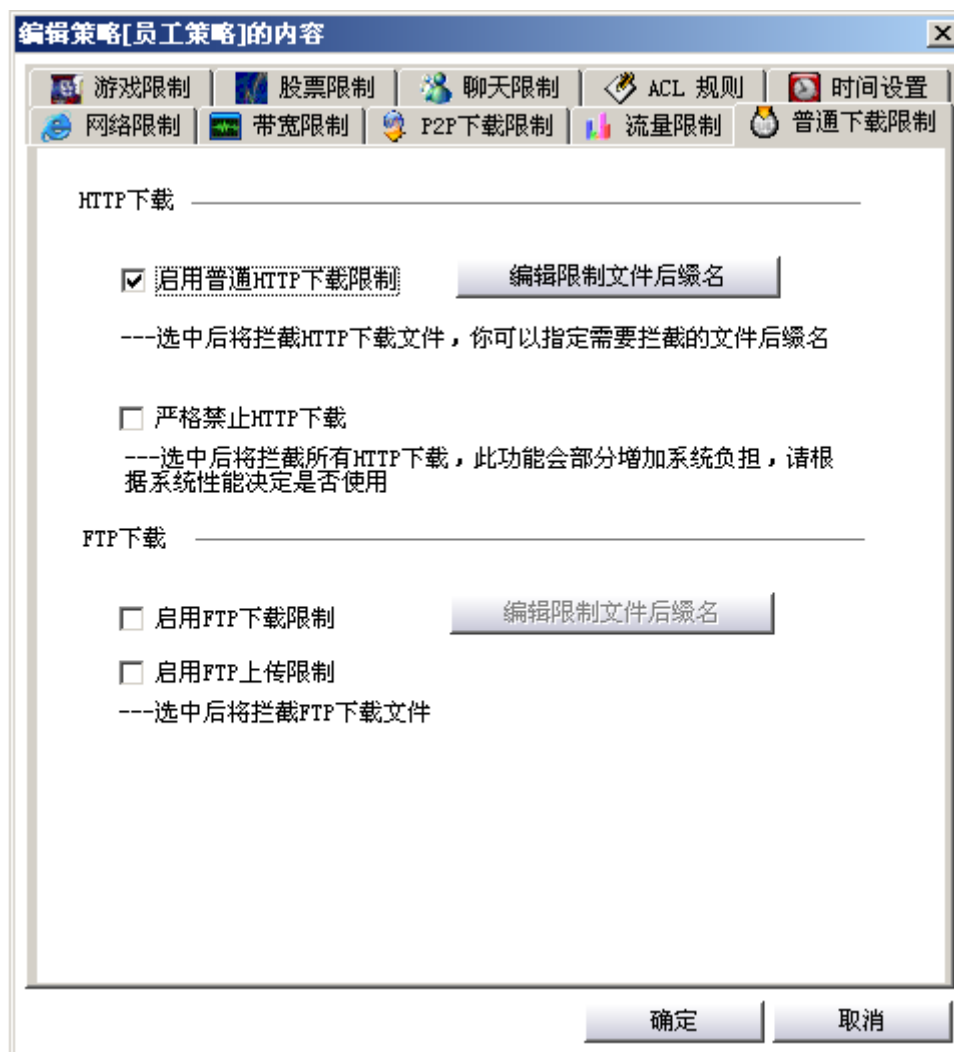


图 11-1 选择“启用普通 HTTP 下载限制”



图 11-2：添加文件后缀名

注：后缀名的添加，一定是“.EXE”的形式，就是“点 exe”，不能直接添加“exe”；另外，添加完成后，一定点“确定”，否则可能无法保存。

9、门户邮箱控制功能

鉴于许多中小企业没有自己独立的企业邮箱，系统提供了对门户网站邮箱的特殊许可功能。即你进行了网址控制设置，但是可以允许员工进行使用门户网站的邮箱。比如，你禁止了局域网主机访问新浪网址（可以把新浪网站作为黑名单或者完全禁止局域网主机访问公网），只要在这里选择许可使用新浪网的邮箱（普通邮箱、企业邮箱、VIP 邮箱等），则员工仍然可以访问新浪网的首页，并且登陆邮箱进行收信、发信等等对邮箱的所有操作，但是不可以点击新浪网站的其它任意连接，包括信箱里面的所有连接。

注：相关邮箱的控制规则，可以从我公司索取，仅正式版客户提供。

10、聊天控制

打开“聊天限制”对话框，系统可以控制局域网内的任意主机登录使用各种聊天工具，系统可以完全封堵 QQ、MSN、新浪 UC、网易泡泡等。如图 13：

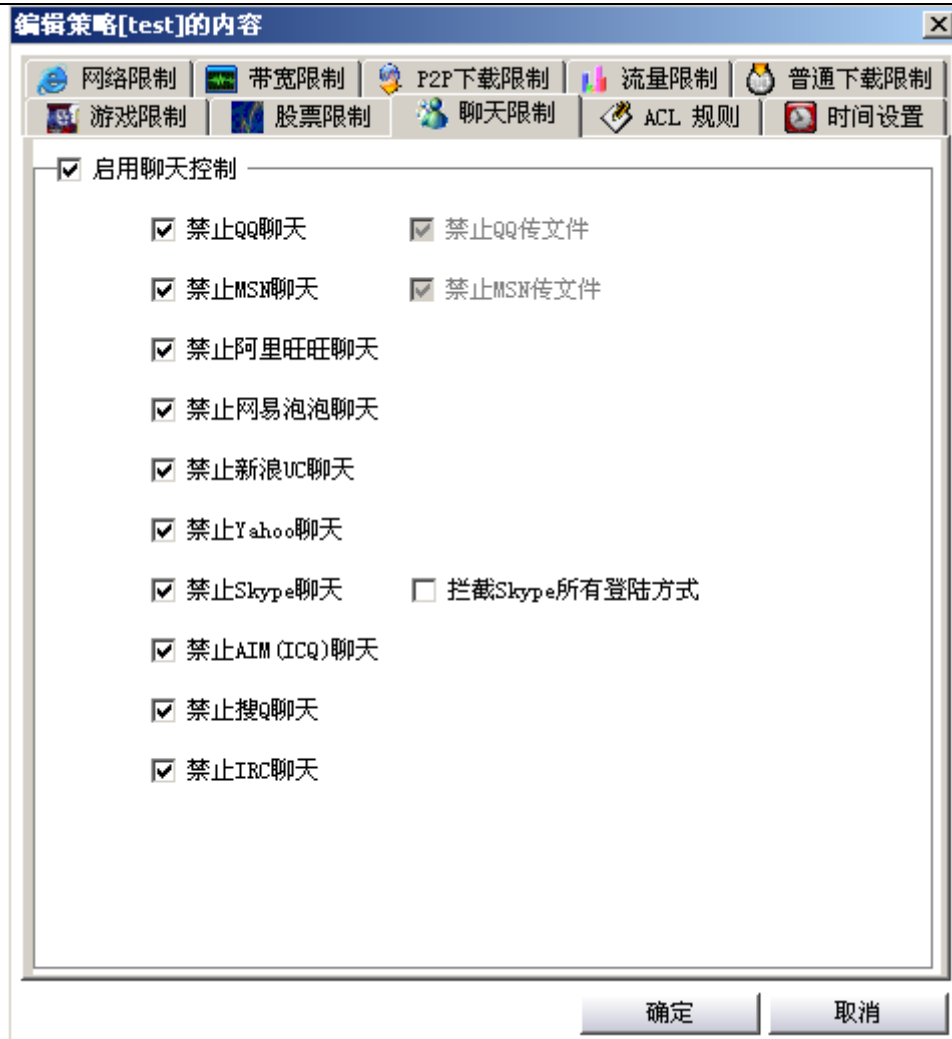


图 13：禁止聊天工具

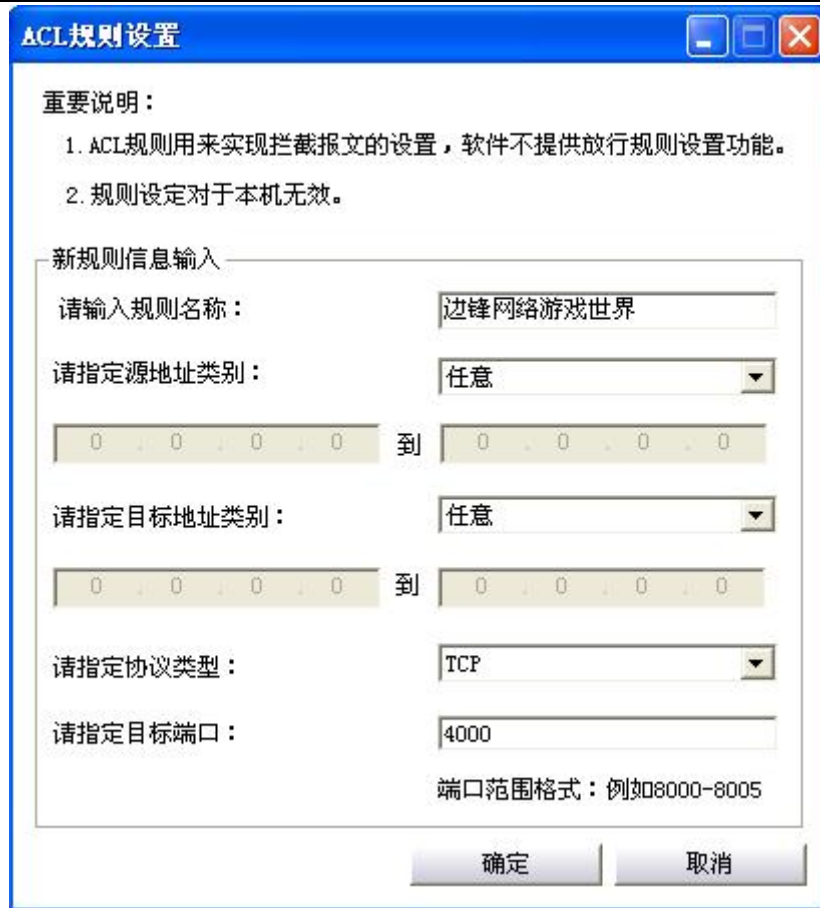
注：这里一般不要勾选“拦截 Skype 所有登录方式”，否则可能影响到电脑的上网；完全封堵 Skype 需要专门插件，将其放入到大势至网管安装目录即可，可以从我公司索取，仅正式版客户提供。

11、ACL 访问规则

ACL 访问规则、股票软件控制、游戏软件控制（因为三者原理类似，故在此一并阐述）

打开“ACL 规则”对话框，在这里你可以设定要拦截的局域网主机发出的公网报文。

借助 ACL 规则，你可以禁止局域网任意主机通过任意协议、任意端口、访问任意 IP。这样你可以拦截局域网主机如：网络游戏在内的任意公网报文。添加 ACL 规则：输入规则名字：“边锋网络游戏世界”，本地 IP 选择“任意”，目标 IP 选择“任意”，协议选择“TCP”，端口选择“4000”。这样就可以禁止局域网所有主机连接“边锋游戏”。如图 14：



ACL规则设置

重要说明：

1. ACL规则用来实现拦截报文的设置，软件不提供放行规则设置功能。
2. 规则设定对于本机无效。

新规则信息输入

请输入规则名称：

请指定源地址类别：

到

请指定目标地址类别：

到

请指定协议类型：

请指定目标端口：

端口范围格式：例如8000-8005

图 14-1：添加 ACL 访问规则

注：正式版会提供当前所有流行的网络游戏 ACL 规则列表。通过 ACL 规则列表，你可以禁止局域网主机玩当前几乎所有流行的网络游戏，并且 ACL 规则列表实时更新。

12、股票控制

首先点“股票控制”，然后勾选要控制的股票软件，点击确定即可，如下图所示。

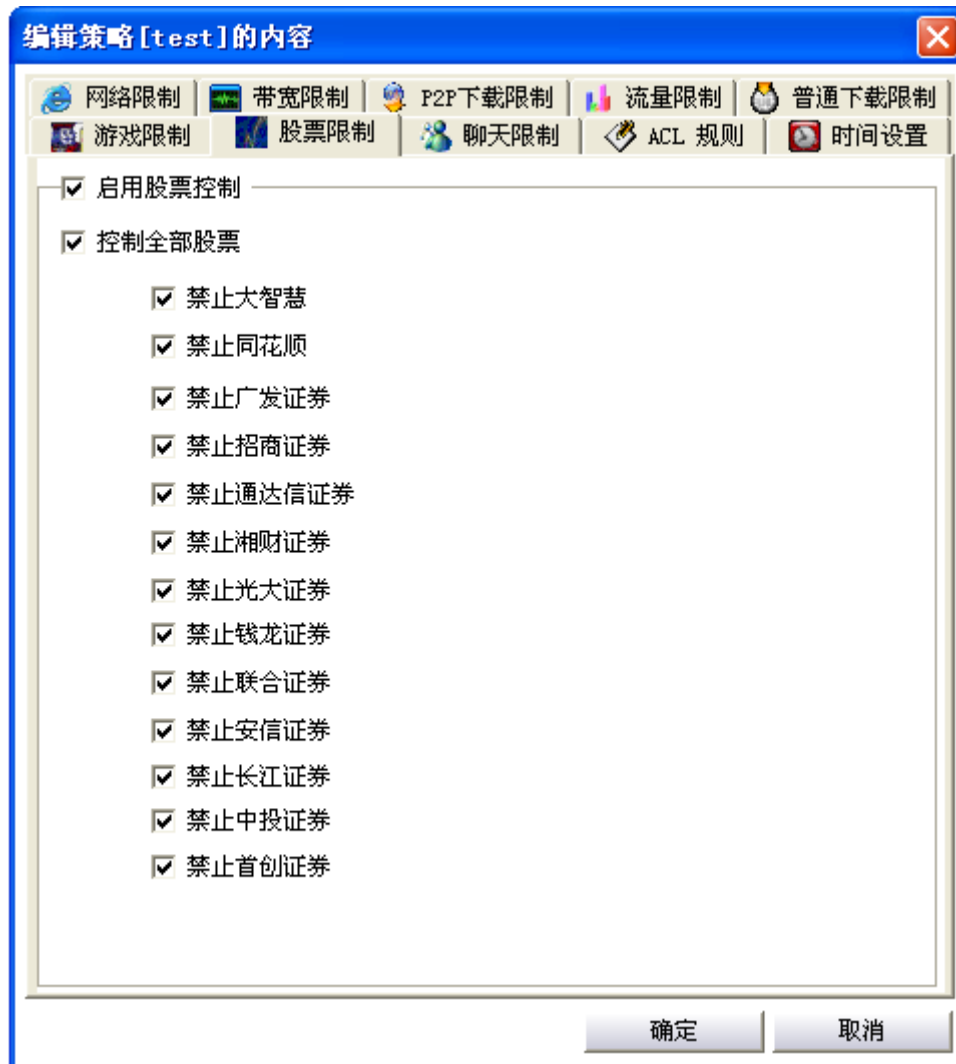


图 14 启用股票控制

控制网络游戏与控制股票软件类似，如下图：

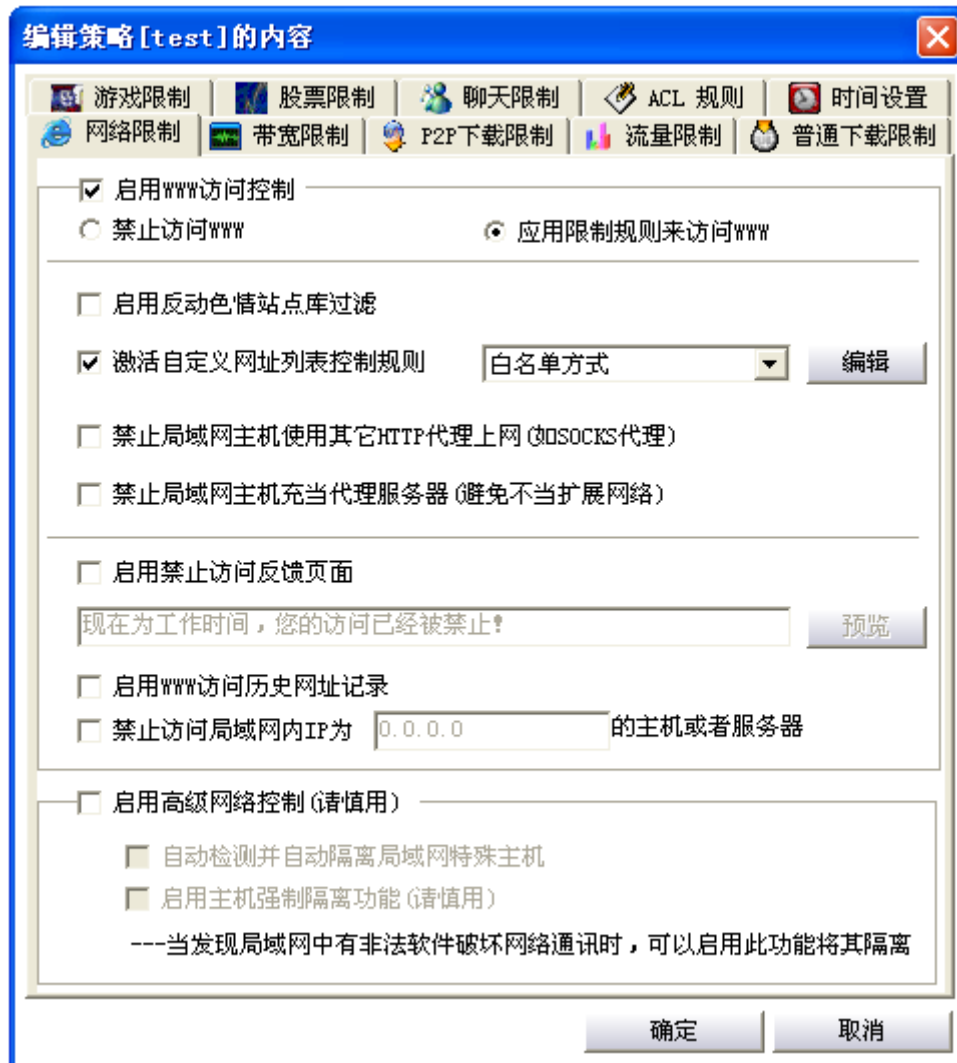


图 15：网络游戏控制

13、控制时间设置

打开“时间”对话框，你可以设置控制时间。你既可以设定控制全部时间（以蓝色表示），又可以设定控制工作时间（早 9：00-17：00）。系统默认控制全部时间，你可以右键点击取消，然后选择“工作时间”，也可以不设定控制时间。但是如果希望所有的控制项目生效，则必须选择控制时间。如图 16：

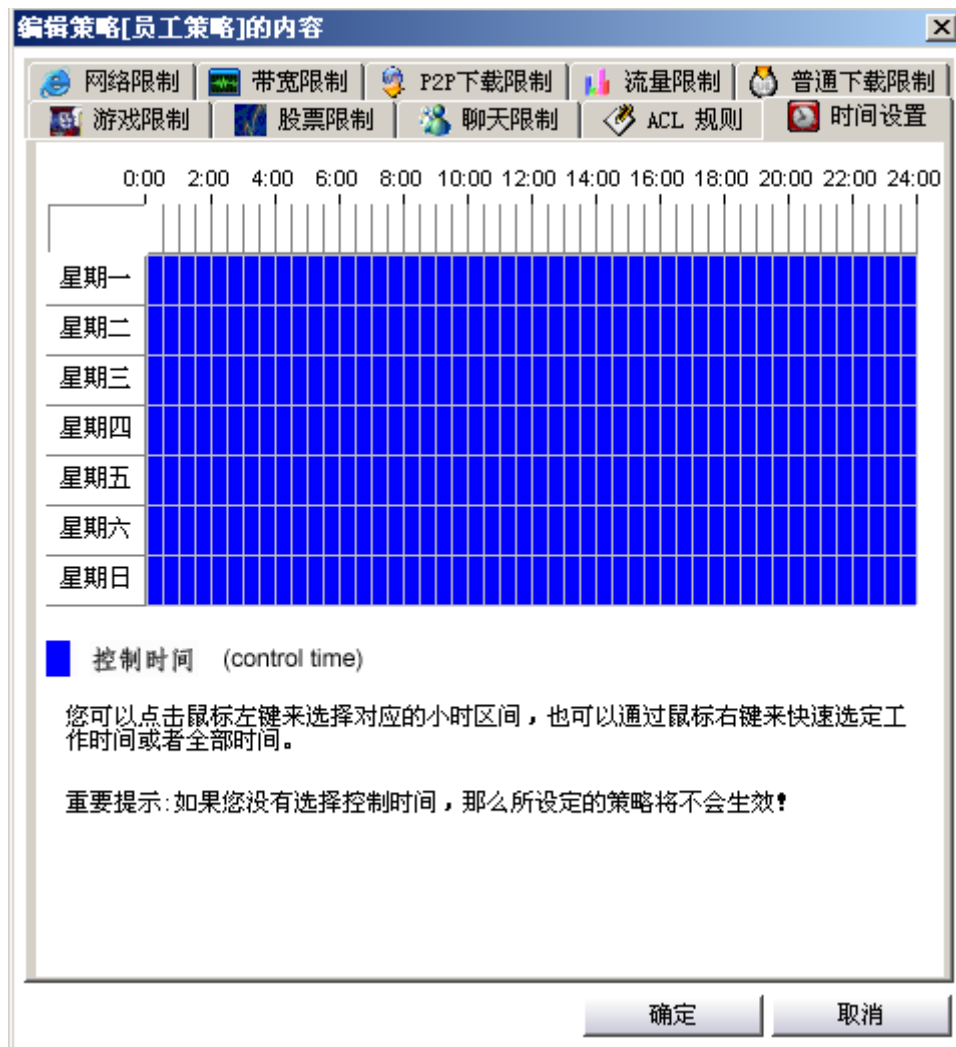


图 16-1：控制时间设置

注：选择控制时间时，必须根据星期几和时刻来确定。比如你想控制星期一的 10 点~10 点半；如果是星期三的下午 1 点~2 点之前。你应该这样选择，如下图所示：

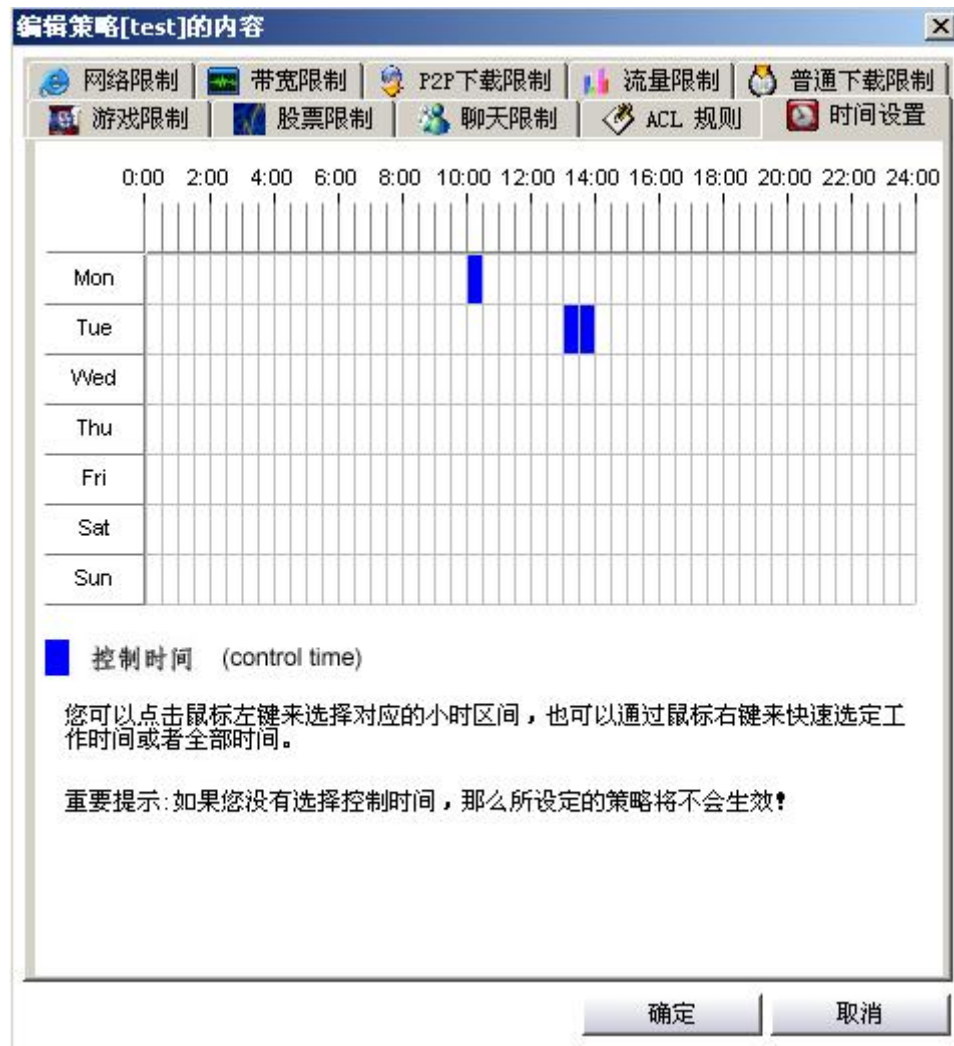


图 16-2: 控制时间设置

所有控制项目设置后，必须选择保存或确定。至此，我们建立了一个完整的控制策略。

14、应用策略

建立好策略后，你可以在“主机列表”里面，双击其它“未指派策略”的主机，指派已经建好的策略，也可以再建一个新的策略。如图 17，双击某个主机，系统会提示你已经建立了一个策略，你可以选择继续新建一个策略，又可以选择选择否，而直接指派你刚才建立的策略，或者仍旧保持“未指派策略”状态。如果你选择否，则系统就会弹出一个新的对话框。如图 17、18：

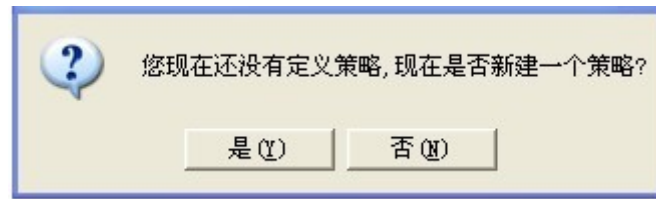


图 17: 新建或指派策略

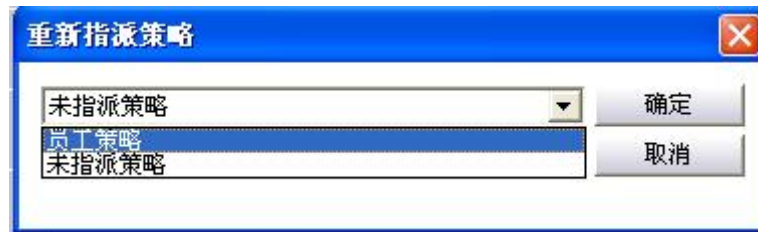


图 18: 指派已建策略

15、指派策略

如果你想对所有的主机或者一部分主机都应用同一个策略，请在软件左侧功能栏的“策略设置”里面选择“指派策略”。如图 19



图 19：指派策略

点击后会弹出一个窗口，左右两侧分别为已经指派策略的主机和未指派策略的主机，你可以把其中的一个已经建立好策略的组或未建立策略的组里面的所有主机，全部指派到右侧的某个策略组里面或未指派的策略组里面；你也可以选择某一个或几个（按住 shift 选择）已经指派策略的组或者未指派的组里面的主机，指派到右侧的某一个已经建立的组或未建立的组里面；右侧的同样也可以指派到左侧的组里面。这样的转换是为了让管理员可以根据情况对不同的主机灵活分配上网权限。转换后可以立即生效。如图 20、21、22



图 20: 将员工策略组里面的主机指派到经理策略组里面

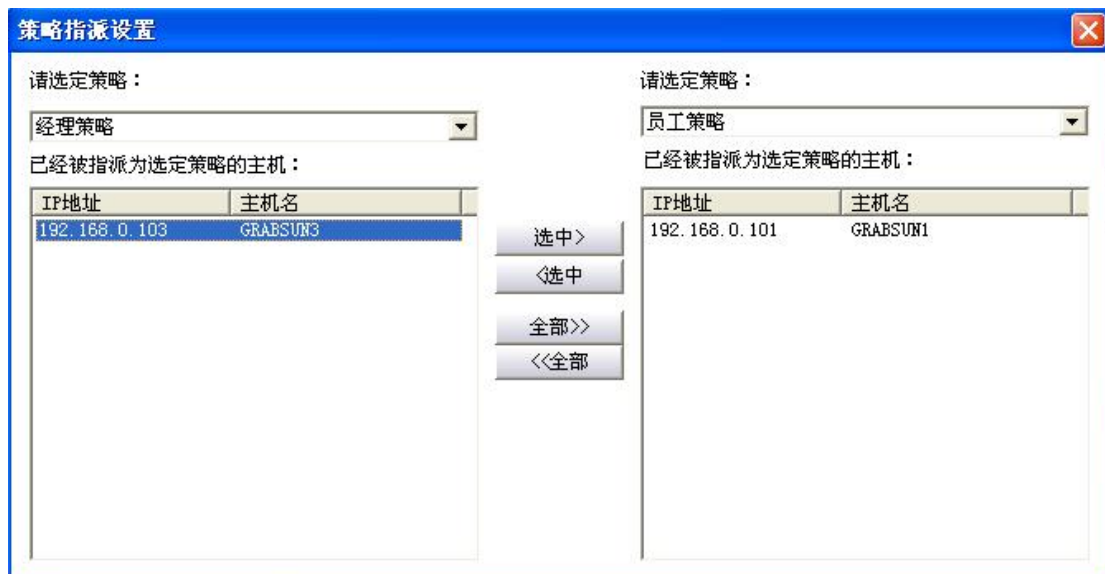


图 21: 将经理策略里面的主机指派到员工策略组里面

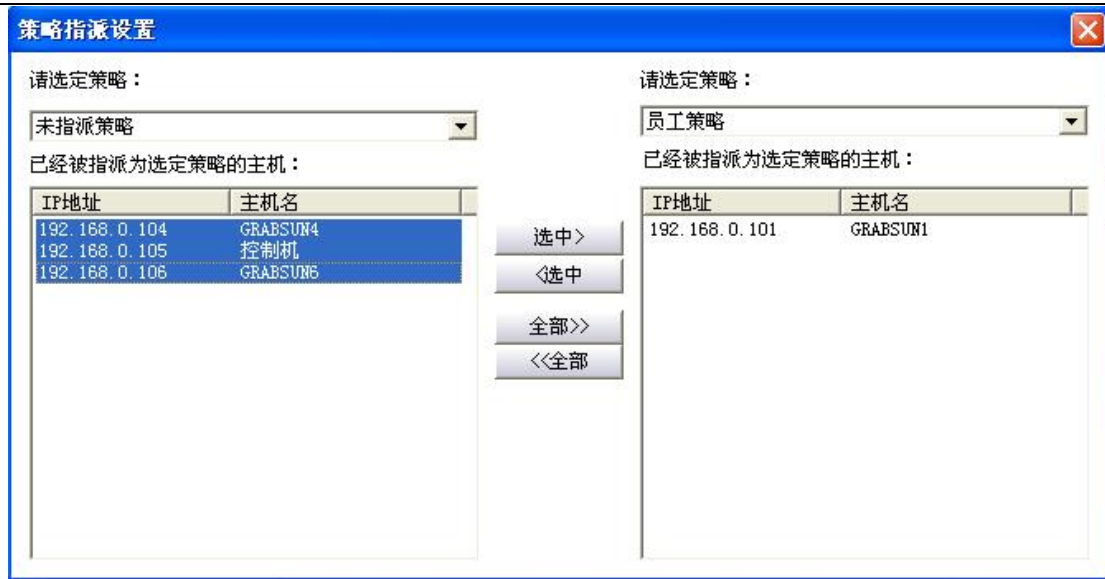


图 22：将全部未指派策略的主机添加到员工策略组里面（如果选择部分，可用 shift 选中）

注 1：当对已经建立好的策略进行更改时，则所有应用此策略的主机都将自动会相应更改，无需一一设置。比如，你可以双击某个已经应用“员工策略”的主机，对策略重新进行设置，则“主机列表”里面所有应用“员工策略”的主机将会全部自动更新为最新的策略配置，不需要全部重新指派或者一一修改。

注 2：系统默认不控制“控制机”本身，所以无论是新建策略还是指派策略，都不需要对控制机本身进行设定；如果强行设定，还可能增加系统自身的负荷。

16、策略设置

点击软件左侧功能栏的“策略设置”，点击“新建策略”，输入策略名字，然后系统会弹出一个对话框，你可以按照控制需要点击各个控制项目进行控制。设置完毕后，选择保存。你也可以选中编辑好的策略进行更改配置。操作如上述所示。

17、安全管理

在这里，你可以设置 IP-MAC 绑定。首先点击“启用 IP-MAC 绑定”，然后你可以点击“获取 IP-MAC 列表”。你也可以进行：主机名、IP、网卡的三重绑定。你也可以单机 IP、网卡进行更改，也可以手工添加、删除等操作。另外，绑定 IP 之后，你也可以选择下面的两个控制措施，如：“发现非法 IP-MAC 绑定时，发送禁止消息”以及“发现非法 IP-MAC 绑定时，断开改主机公网连接”等等。如下图 23：



图 23：进行 IP-MAC 绑定

注：如果你的局域网已经进行了 IP-MAC 绑定，请首先取消，否则可能导致局域网暂时掉线，并可能导致软件的一些功能失效；如果你的局域网没有进行 IP-MAC 绑定，你可以选择上述各项，以增强网络安全；如果你的局域网对安全要求不高，也可以不选。

关于 IP-MAC 绑定的使用说明：

1、如果选择了“自动发现新主机并自动绑定”，那么在这种情况下，软件一旦扫描到新主机，就可以将它们加入到 IP-MAC 表里面，并且自动进行了绑定，这样当局域网初次部署本软件的时候，在局域网的计算机陆续开机的情况下，软件会陆续将局域网的计算机自动加入进来并自动进行绑定，最终实现全部绑定；当然你也可以选择手工添加的方式，增加绑定关系，点“手工添加绑定”，输入 IP 和 MAC 地址即可；此外，你也可以点“获取 IP-MAC 关系”这样软件就会获取当前所有主机的 IP-MAC 对应关系，但是局域网的计算机一般不会同时全部开机，所以你需要在全部开机的情况下，再次点此按钮，这样陆续最终会全部加入进来，但是你还要点右下角的“保存配置”才能生效，而在“自动发现新主机并自动进行绑定”的情况下，软件会自动保存并生效。

2、在通过软件将局域网计算机的 IP-MAC 绑定的情况下，局域网主机私自更改 IP 或者 MAC 后，软件就会通过浏览器向其发送禁止消息，迫使其改回；如果你想绑定其修改后的 IP 或者 MAC，则可以通过点“获取 IP-MAC 关系”来更新数据，直接覆盖即可；如果不覆盖，则维持以前的绑定关系，被控计算机必须改回原来的 IP 才可以上网。

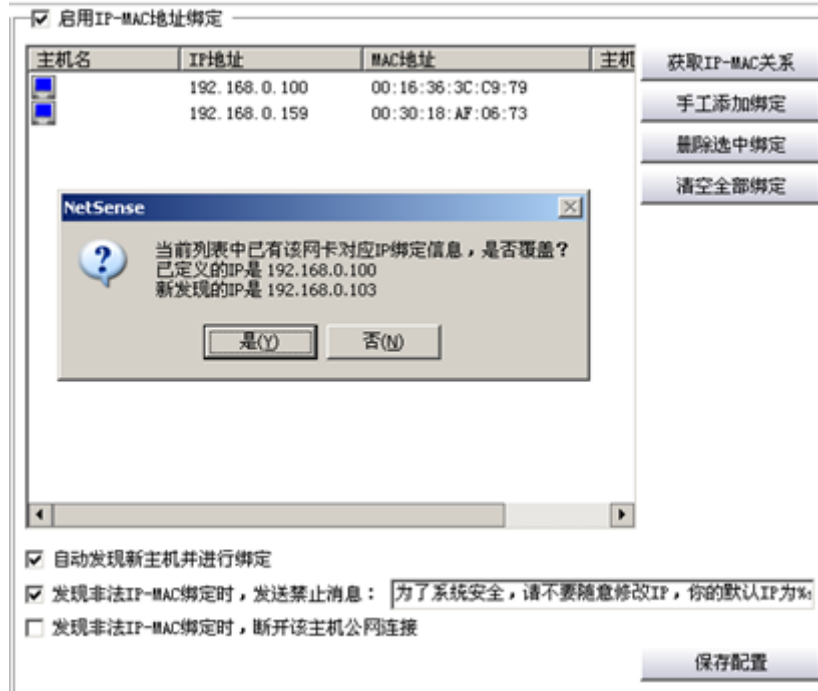


图 24： IP-MAC 绑定

18、网内其它主机运行大势至网管的纪录

系统为了保证局域网的安全，防止局域网内其它用户用大势至网管扰乱局域网，特别提供了防护功能：即大势至网管的正式版可以强制测试版退出、新版本大势至网管将会强制以前版本退出，并且记录运行大势至网管的主机的机器名、运行时间、网卡、IP、以及系统对其处理结果情况。如下图 24：



图 25：强制局域网内试用版退出

注：强制试用版退出功能默认是生效的；但是你也可以不勾选此功能，则就不会强制试用版退出了。此功能不会强制以前的正式版退出，但是会纪录是那台计算机在运行以前的正式版，并且可以详细记录相关信息。

19、局域网攻击工具检测及防御

系统可以检测当前对局域网危害最为严重的三大工具：局域网终结者、网络剪刀手和网络执法官，因为这三种工具采用 windows 的底层协议，所以，无法被防火墙和各个杀毒软件检测到。而大势至网管可以分析其报文，可以检测出其所在的主机名、IP、网卡、运行时间等信息，以便于管理员迅速采取措施应对，降低危害；同时，系统集成了“增强性主动管理工具”，可以将局域网内危险计算机进行完全的隔离，被隔离后的计算机既不能访问公网，又不能访问局域网，也不能被局域网内的其它计算机所访问，从而最大限度地保证内网的安全；同时，针对当前局域网内经常爆发 ARP 病毒、ARP 攻击的现状，大势至网管系统集成了局域网内 ARP 病毒、ARP 攻击的专项检测工具，启用此功能之后，如果局域网内有电脑遭遇 ARP 病毒和 ARP 攻击，那么大势至网管系统会自动将攻击主机进行记录，同时，大势至网管还集成了对 ARP 病毒和 ARP 攻击的自动免疫机制，会自动向局域网内发送 ARP 攻击、ARP 病毒的免疫信息，如果局域网电脑遭遇 ARP 病毒和 ARP 攻击时，大势至网管系统会自动加大免疫力度，从而可以最大程度避免局域网内电脑掉线、网络访问不正常的现象，给网管足够的时间进行补救。如图 26：

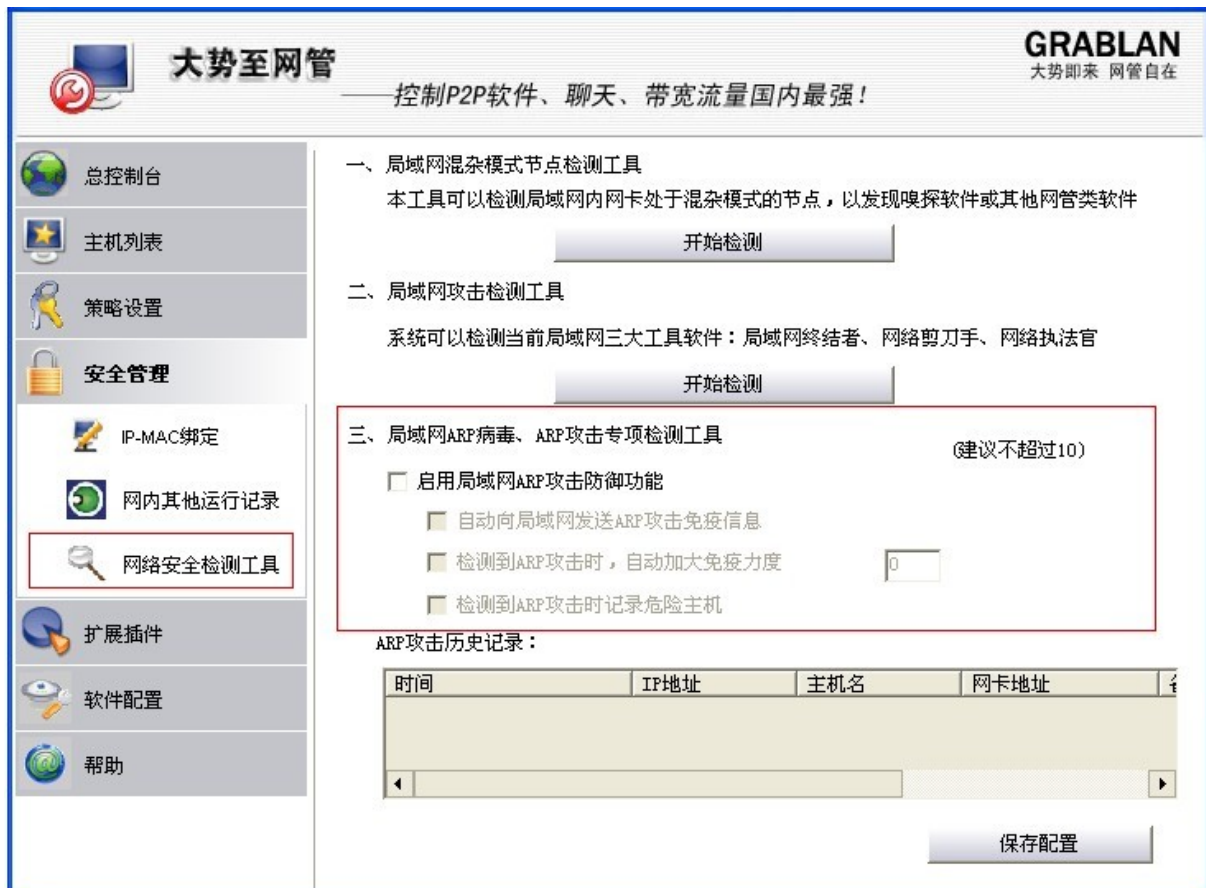


图 26：检测局域网三大攻击工具及 ARP 病毒、ARP 攻击专项检测工具

20、扩展插件

大势至网管系统为了更好地配合网络管理员对局域网进行管理，特别集成了远程关机工具和局域网主机异常警报工具的扩展插件。

其中，大势至网管远程关机工具是一款针对局域网的常规管理工具。通过 RMT，只需要在局域网的任意一台电脑部署，不需要在客户端安装任何软件，网管人员可以实现对局域网电脑（单个或者批量）进行远程开机、远程关机、远程重启、远程注销等操作，方便了内网管理。RMTv1.0 将集成到大势至网管系统中，与大势至网管一起服务于企业的网络管理；

大势至网管局域网主机异常警报工具是大势至(北京)软件工程有限公司推出的一款针对局域网关键服务器、工作站或其他特殊主机的实时侦测工具。通过此警报工具，可以在被监控主机出现异常的情况下，通过邮件、手机短信(需短信设备支持)等方式迅速通知给管理员，便于管理员及时采取措施进行规避和修复，防止出现关键应用中断而无人响应的状态。大势至网管局域网主机异常警报工具作为大势至网管系统的第二个扩展插件，强化了大势至网管系统的网络行为监控功能，进一步深化了网络管理。如下图所示：

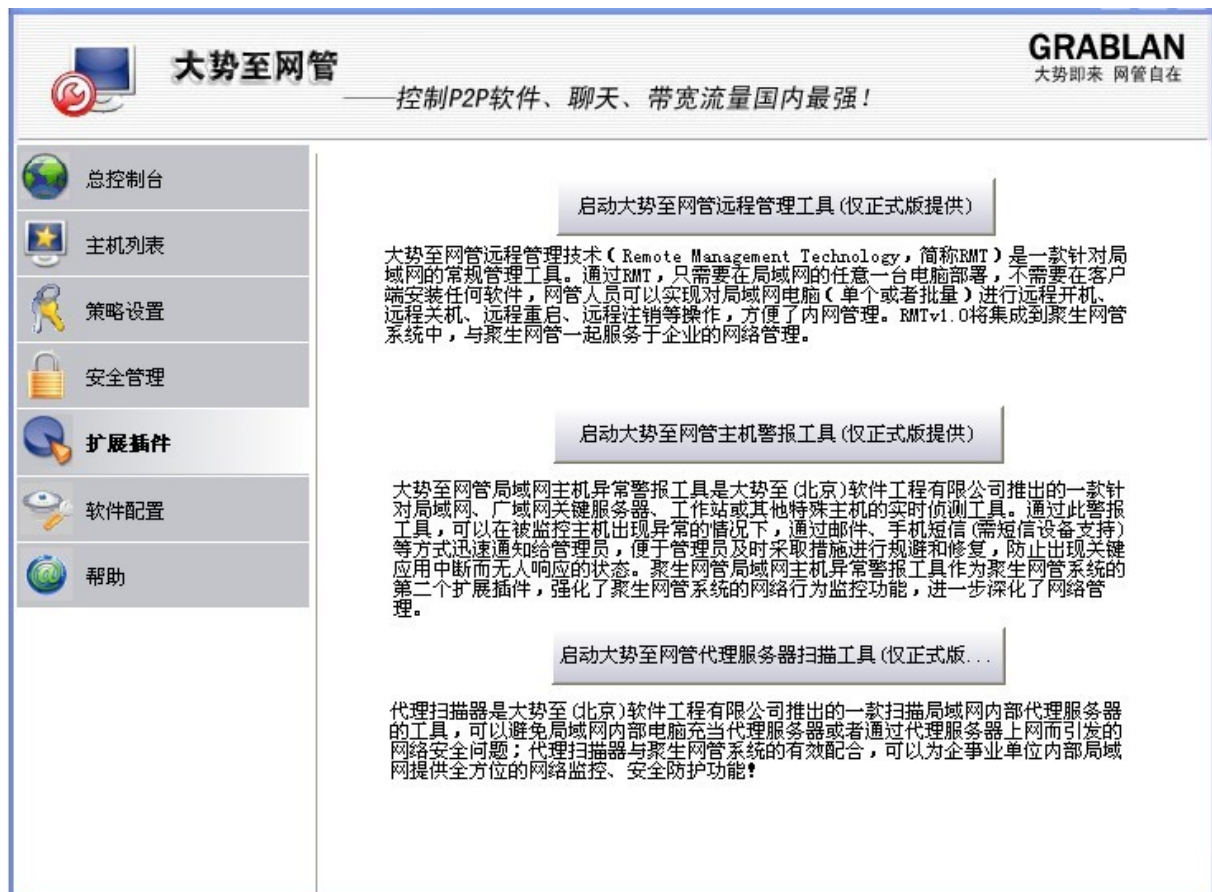


图 27、大勢至网管扩展插件

20、软件配置

在软件配置里面, 大勢至网管增加了很多极富创意的功能:

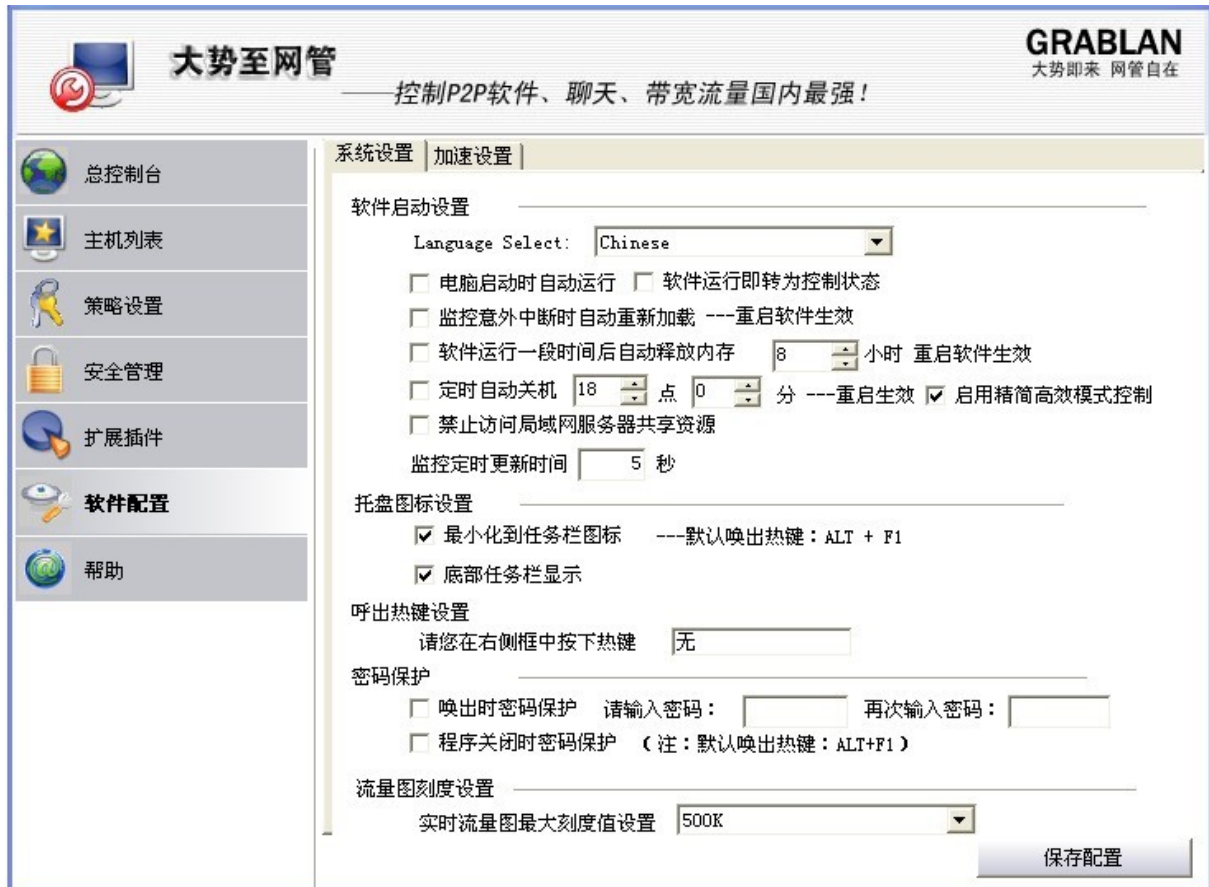


图 28：大勢至网管软件配置

在这里你可以勾选：

1、“计算机启动时自动运行”：勾选此项后大勢至网管系统会随计算机一起启动；如果你同时选择“软件运行即转为控制状态”则大勢至网管系统则自动转入控制状态，并且自动监控第一个网段，如果你有两个或者以上网段，则你需要手工选择其它网段。

2、监控意外中断时自动重新加载：当大勢至网管系统因为自身或者操作系统等原因而意外停止监控时，则通过系统的“进程守护”，就会自动重新启动软件，并且可以自动转入控制状态（需勾选“软件运行即转为控制状态”）。从而可以实现软件在无人值守情况下的不间断、全自动监控。

3、“软件运行一段时间后自动释放内存”：勾选此项后，则大勢至网管系统则在你设定的时间后，自动释放占用的内存，从而可以防止软件在长期运行的情况下对内存的过量占用，从而可以保证系统的长期、高速运行，防止由于内存占用过多导致的软件运行效率的降低。

4、定时自动关机功能：勾选此项后，软件就会在指定的时间自动停止监控并且自动关闭 windows 操作系统，从而可以实现软件的智能工作；同时，我们还提供客户定时开机，并且自动转入控制状态的功能，从而可以极大地降低网管人员的手工操作，提升网络管理的效率和自动化程度。

21、关于软件

大勢至网管系统采用加密狗验证，购买之后，会由我公司提供包装、光盘、手册、加密狗等资料；授权版本和点数（即控制的电脑数量）将写入到加密狗里面。

22、其它说明

大势至网管集成了很多非常实用的功能，如：右键强制断网功能、自动清空所有或全部主机流量的功能、软件唤出或退出的密码保护功能、控制频率设置、隔离强度设置、多语言设置等等功能，由于非常简单，在此不再一一阐述。

如仍有其它未尽事宜，请联系本公司。

联系我们

大势至(北京)软件工程有限公司

地址：北京海淀区中关村北大街 116 号北京大学科技园 2 号楼

邮编：100080

官方主站：<http://www.grablan.com>

售前咨询热线：010-62656060 4007-06-05-04(免长途话费，周一至周五，早九点至晚六点)

为保证邮件安全，请同时发送至两个邮箱进行业务联系。

销售 1：肖女士：010-62656060-601；010-8663-0101

邮件：netsense@vip.sohu.com, xiaoyao@grabsun.com

销售 2：赵女士：010-62656060-602；010-8663-0058

邮件：sales@grabsun.com, zhangting@grabsun.com

销售 3：王女士：010-62656060-603；010-8541-1818

邮件：netsense@vip.sina.com, wangjing@grabsun.com

技术支持 1：郑先生：010-82825062

技术支持 2：陈先生：010-62656060-605

技术支持邮箱：grabsun@vip.163.com

客户服务：service@grabsun.com

传真 1：010-82825052

传真 2：010-82825512

客服 MSN：sale@grabsun.com